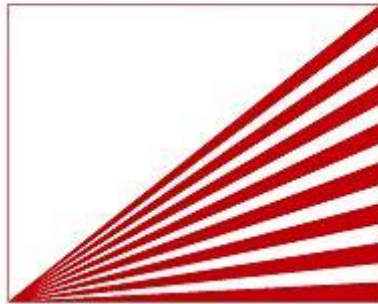


ZETO SA®

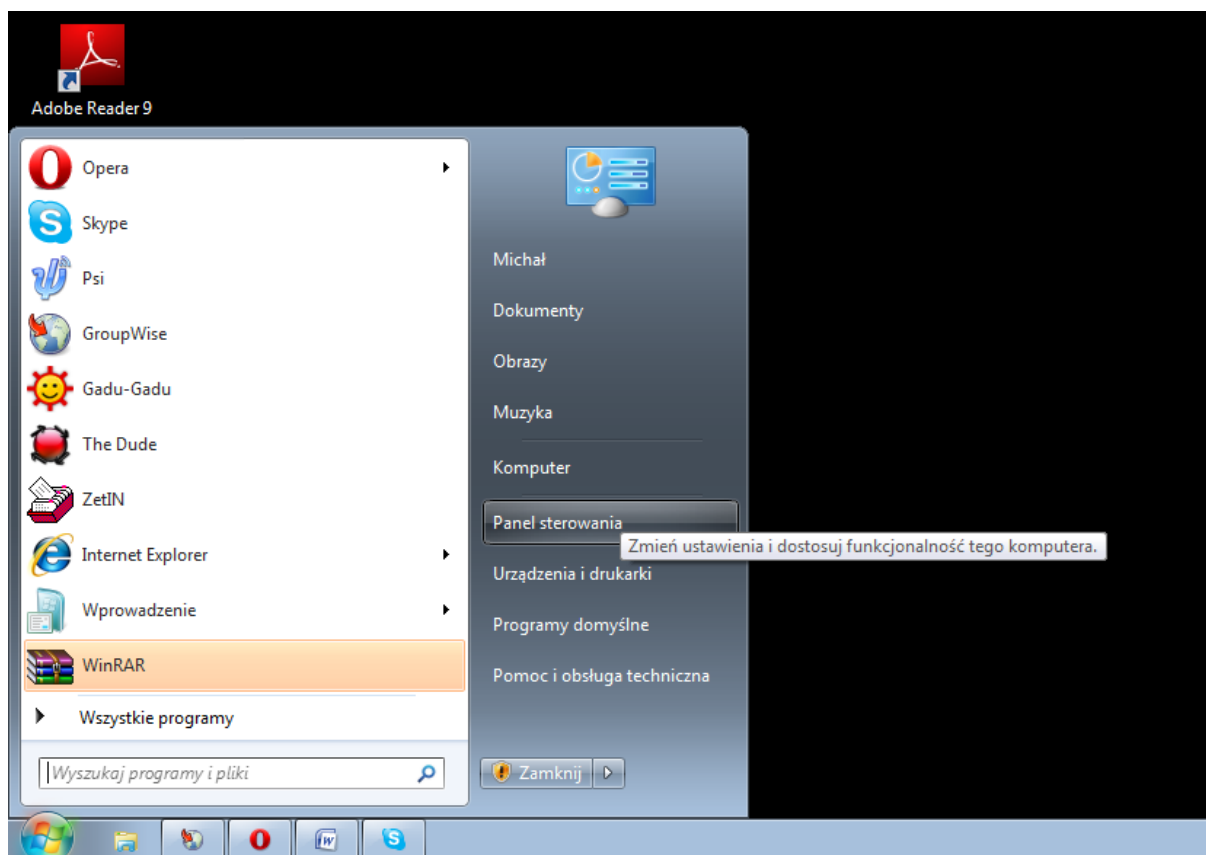


Zespół Efektywnych Technik Obliczeniowych ZETO S.A.

Konfiguracja połączenia PPPoE w systemie Microsoft Windows 7

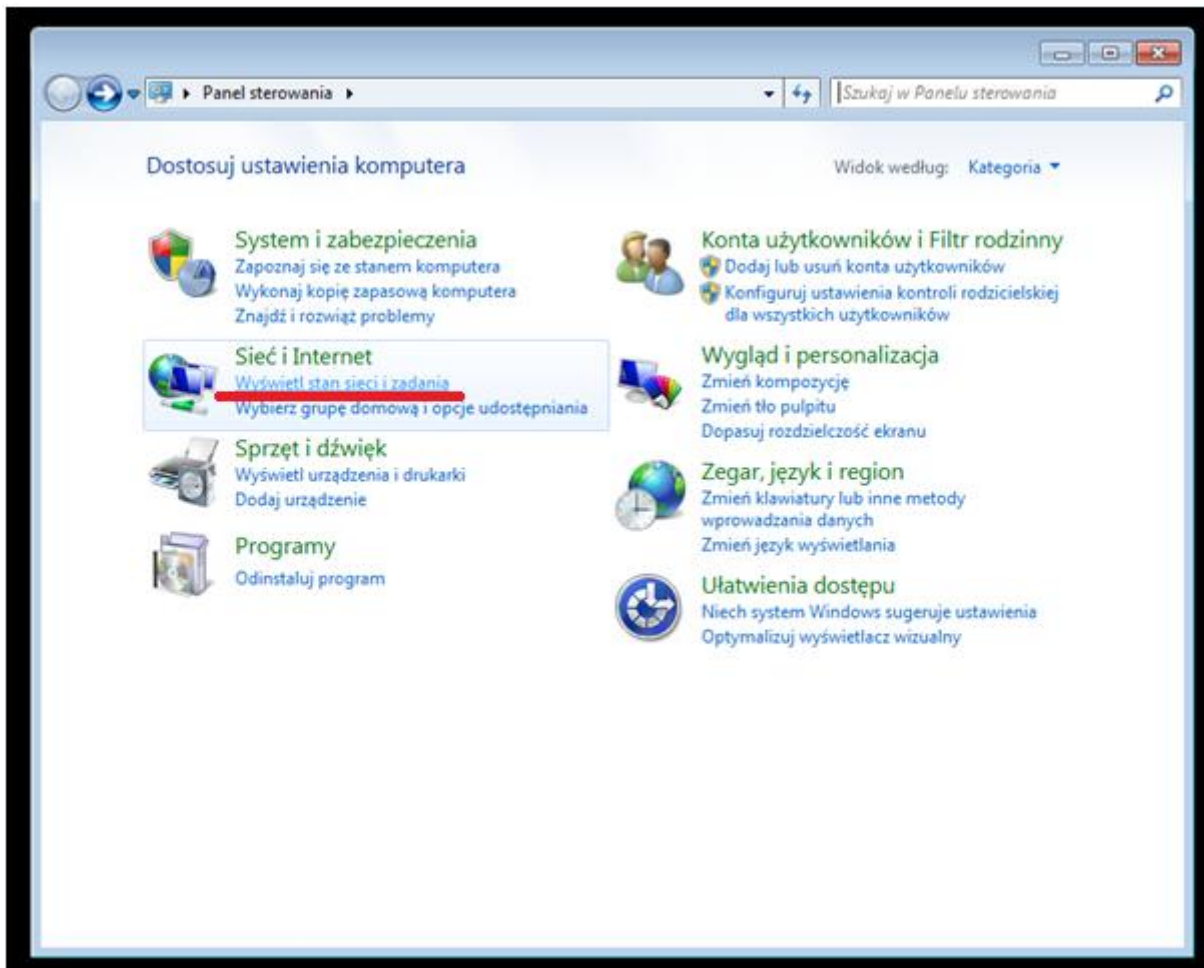
Krok 1.

Uruchom **Start** następnie **Panel Sterowania**.



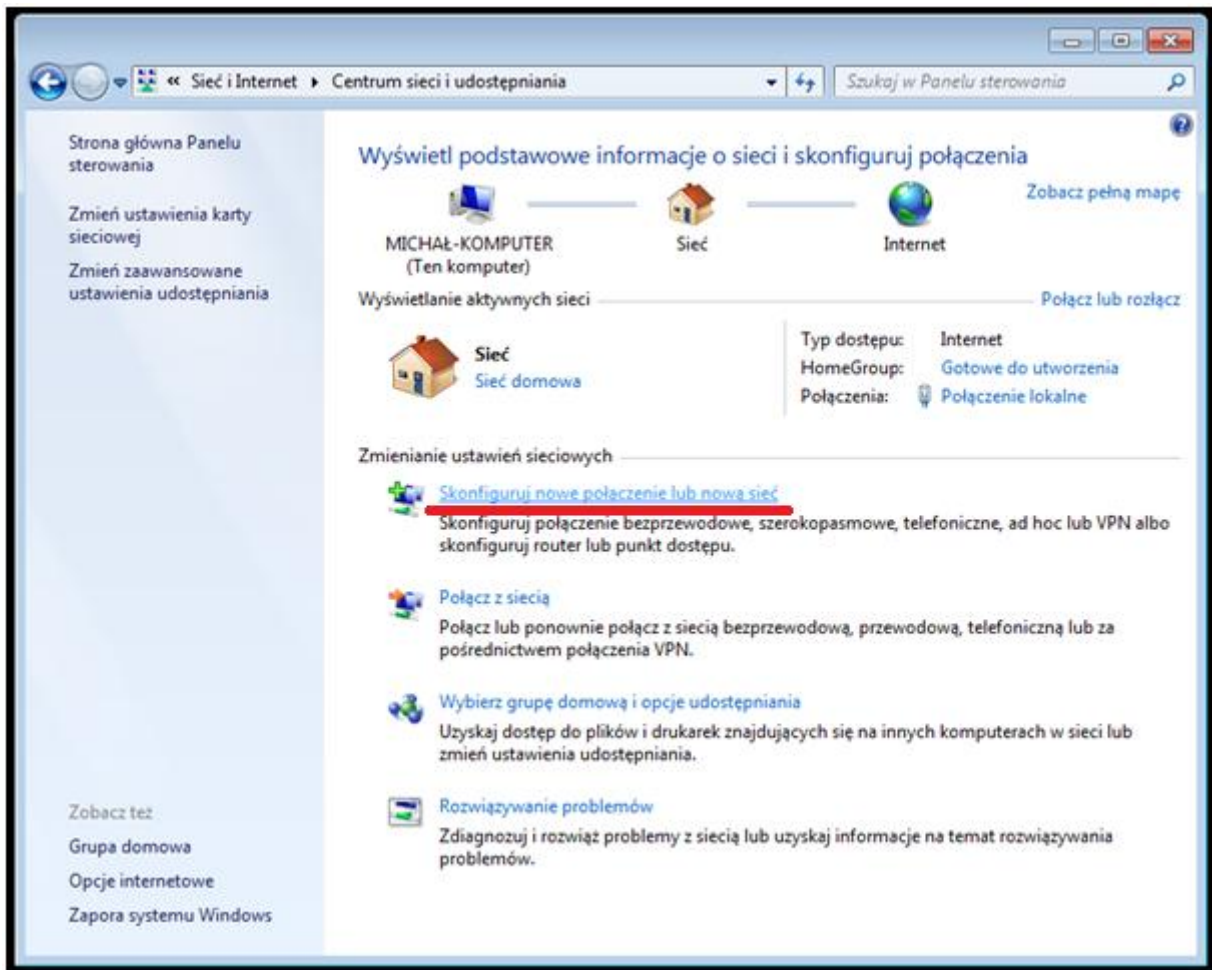
Krok 2.

W *Panelu Sterowania* wybierz **Wyświetl stan sieci i zadania**.



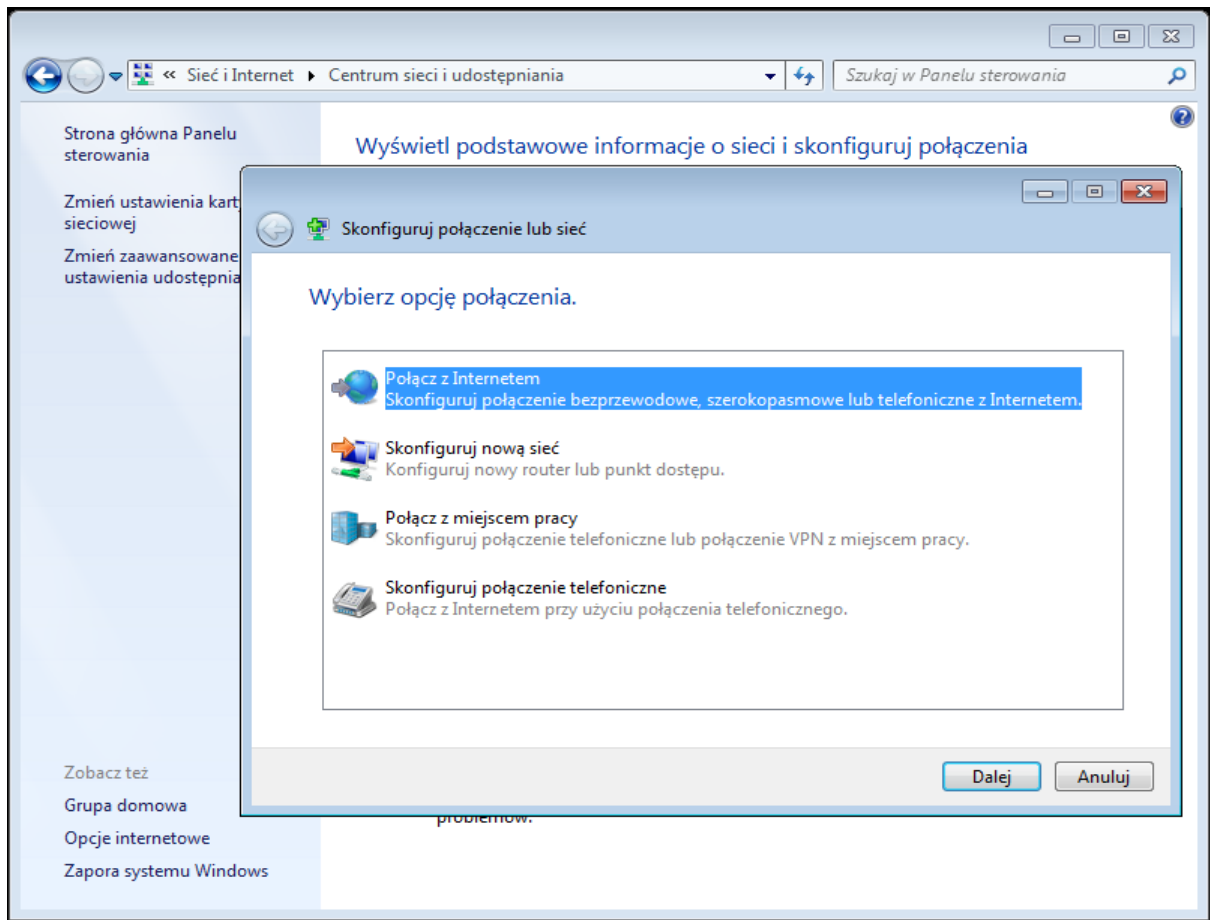
Krok 3.

Następnie wybierz ***Skonfiguruj nowe połączenie lub nową sieć.***

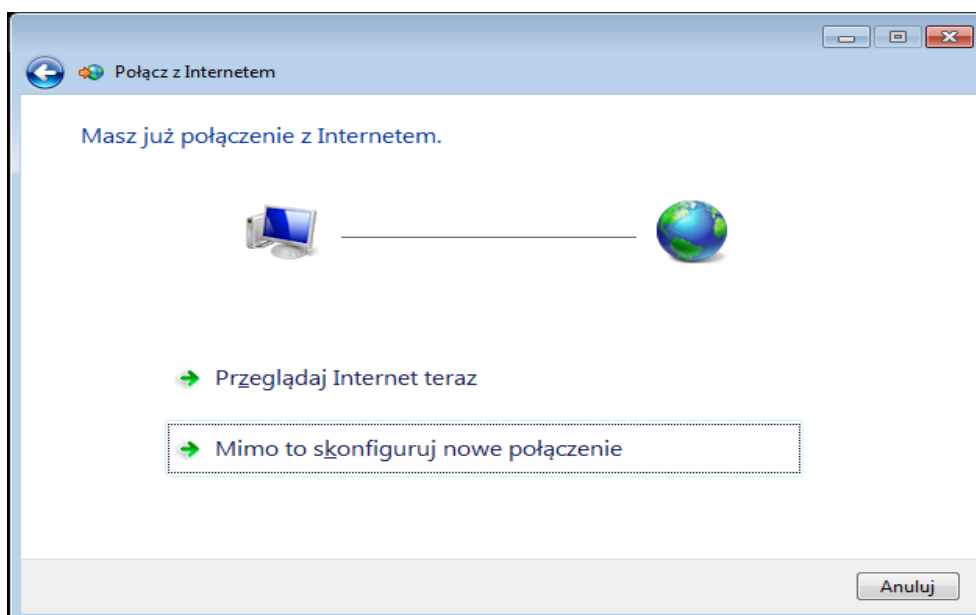


Krok 4.

W kolejnym oknie wybierz opcję **Połącz z Internetem**.

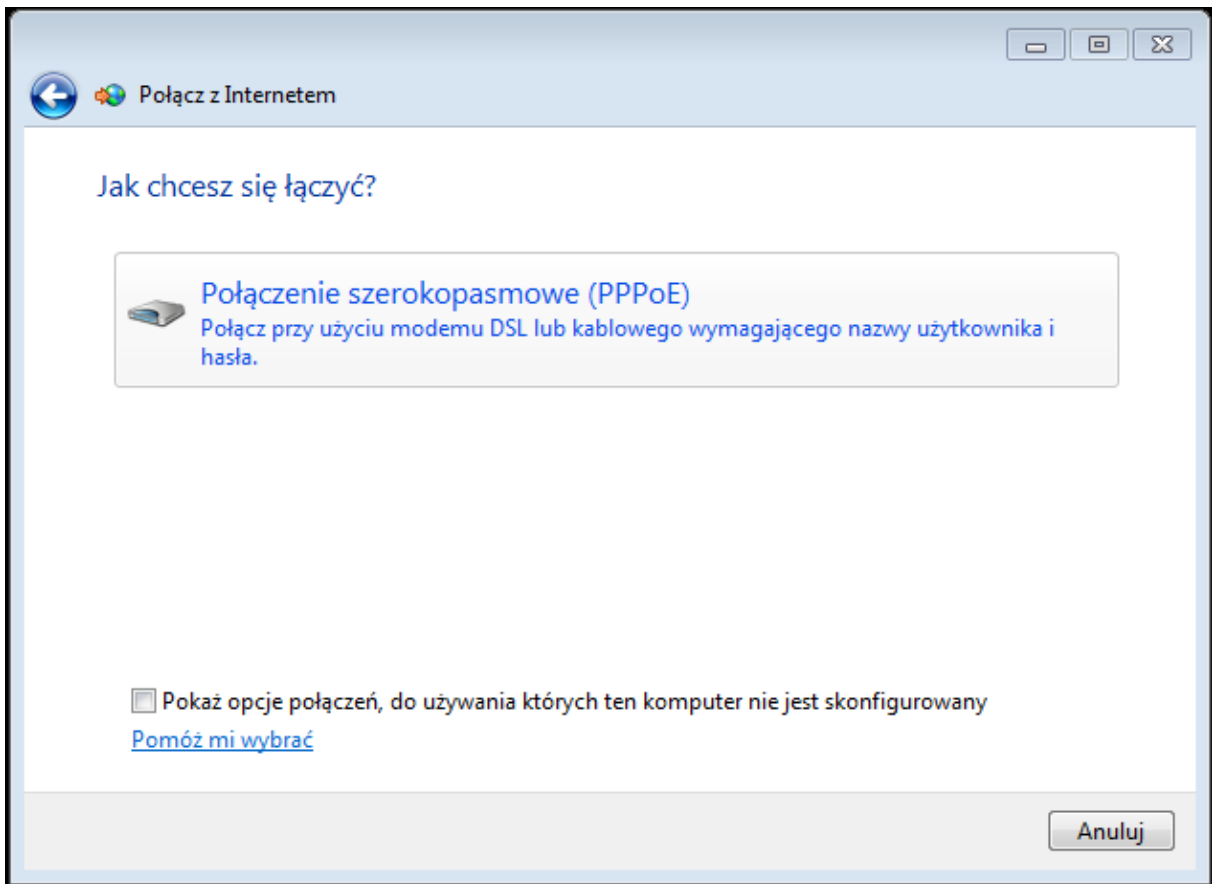


Po wybraniu wyżej wymienionej opcji pojawi się poniższe okno. Należy nacisnąć **Mimo to skonfiguruj nowe połączenie**.

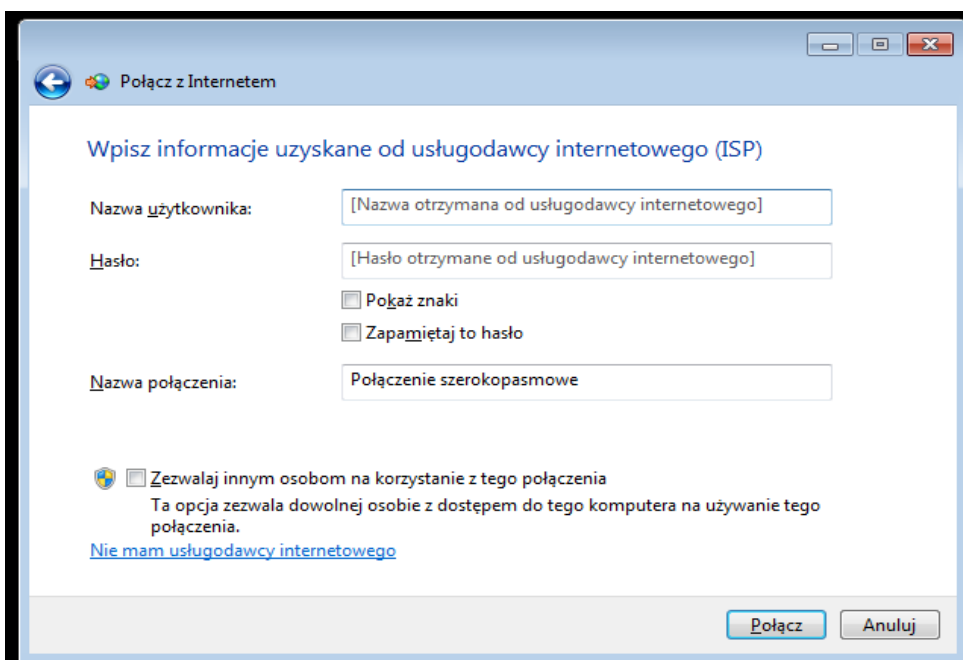


Krok 5.

W kolejnym kroku wybierz **Połączenie szerokopasmowe (PPPoE)**.

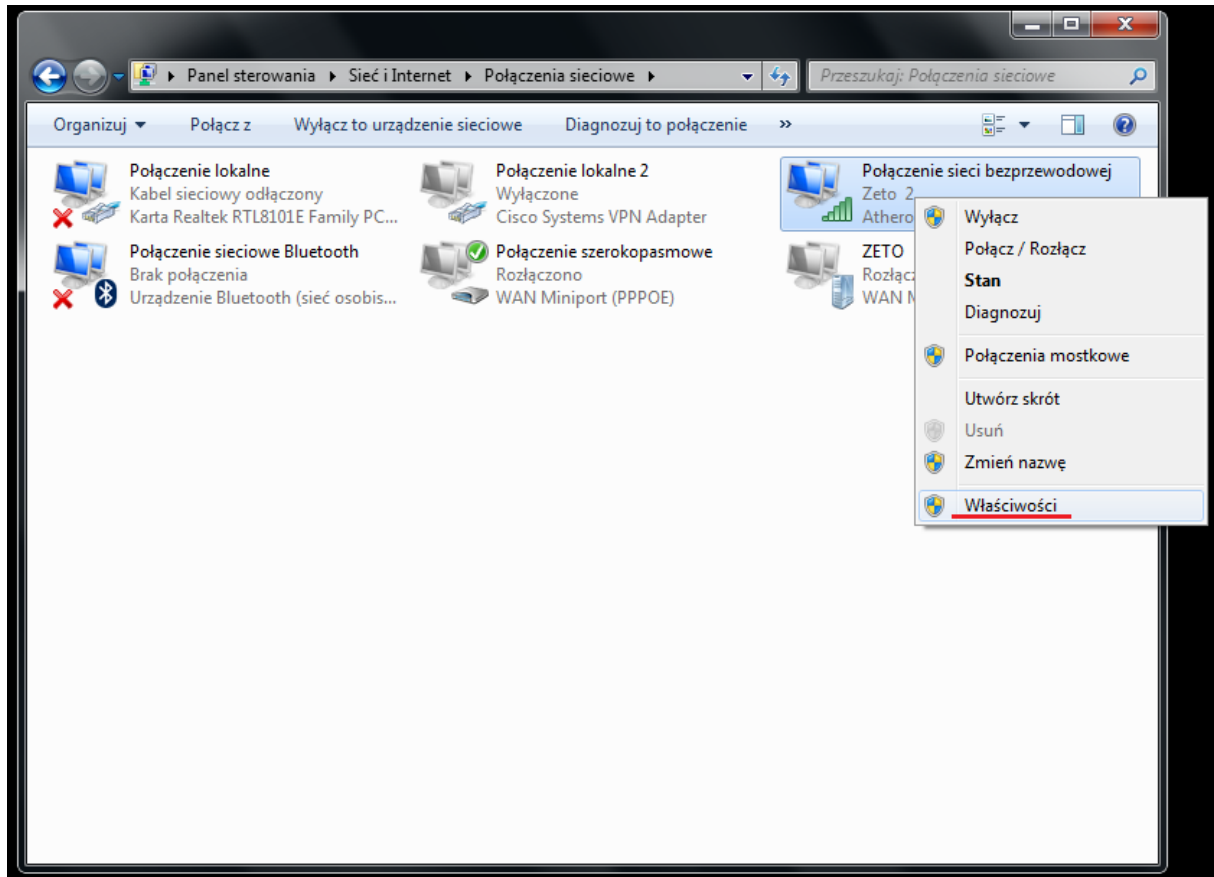


Wpisz **nazwę użytkownika** i **hasło**, otrzymane od ZETO S.A. **Nazwa połączenia** dowolna (sugerowana przez nas to ZETO), a następnie wciśnij **Połącz**.



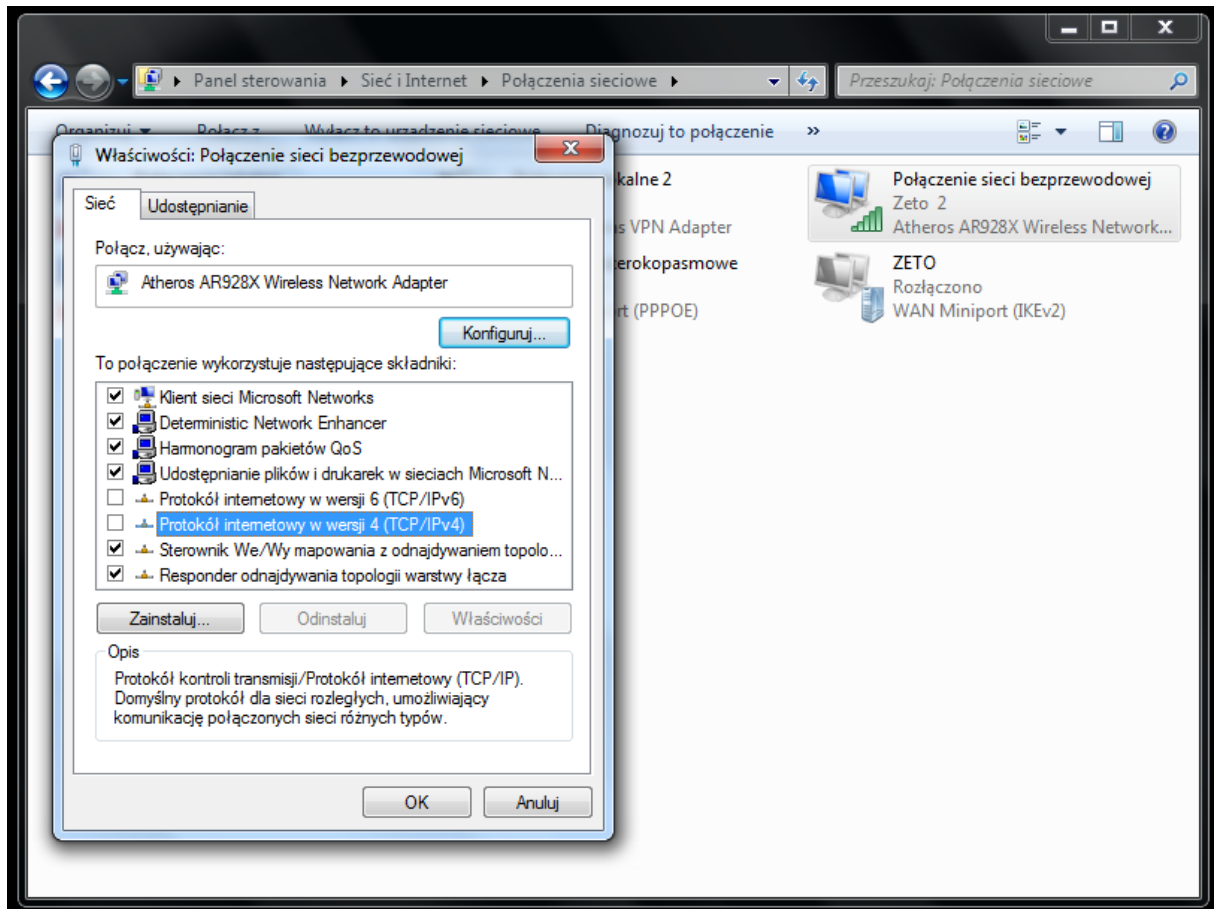
Krok 6.

Kliknij prawym klawiszem myszy na **Połączenie sieci bezprzewodowej**, a następnie wybierz **Właściwości**.



Krok 6.

Następnie odznacz **Protokół internetowy w wersji 6 (TCP/IPv6)** oraz **Protokół internetowy w wersji 4 (TCP/IPv4)** i wciśnij **OK**.



Można się już łączyć z Internetem.