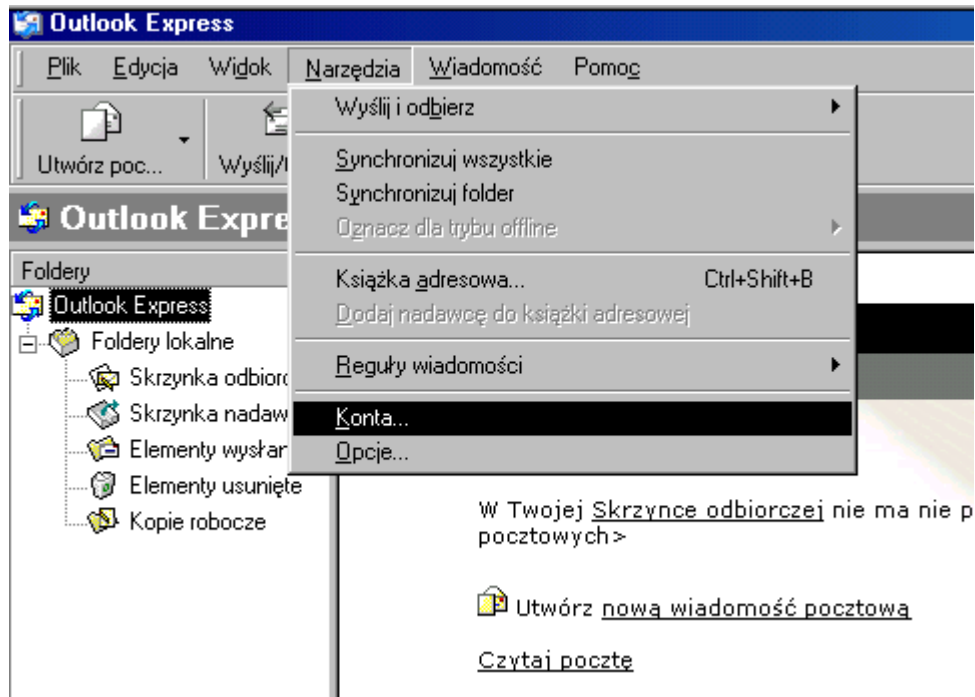
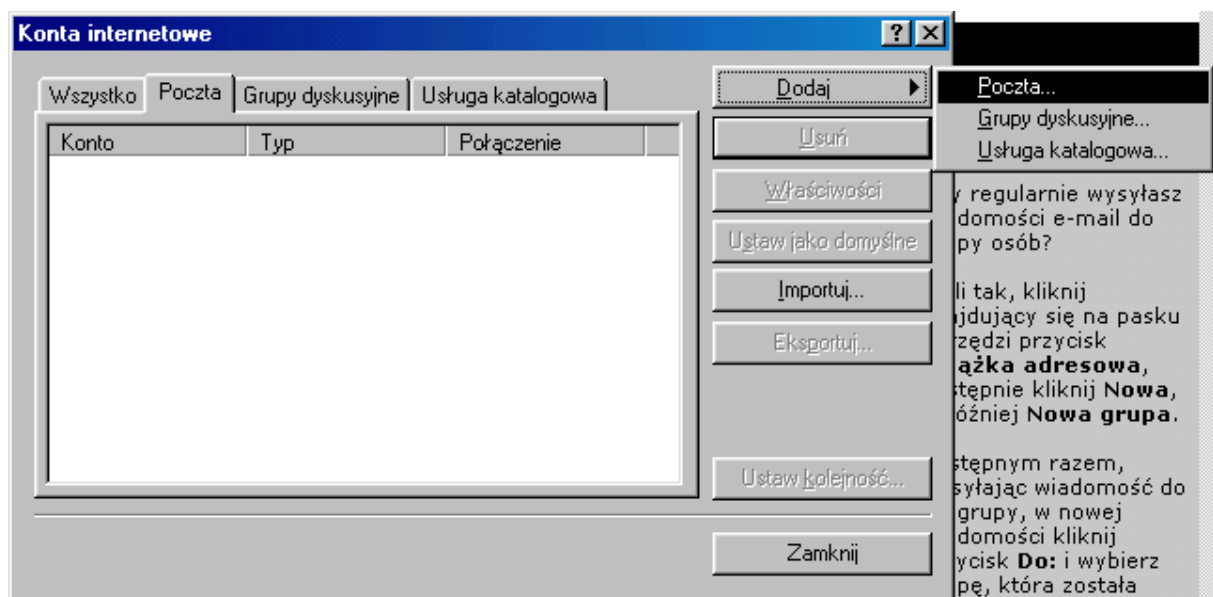


Konfigurowanie poczty internetowej w programie Outlook Express.

1. Proszę uruchomić program Outlook Express
2. Kliknąć przycisk **Narzędzia**, a następnie wybrać pozycję **Konta**.



3. Kliknąć przycisk **Dodaj**, a następnie **Poczta**.



4. Proszę wprowadzić nazwę wyświetlaną, np. imię i nazwisko, a następnie kliknąć przycisk **Dalej**.

Kreator połączeń internetowych

Imię i nazwisko

W wysyłanej przez Ciebie wiadomości, w polu Od, będzie pojawiać się Twoja nazwa. Wpisz nazwę, która ma się pojawiać.

Nazwa wyświetlana:

Na przykład: Jan Kowalski

5. Wprowadzić adres e-mail (...@poczta.okay.pl) i kliknąć **Dalej**.

Kreator połączeń internetowych

Internetowy adres e-mail

Twój adres e-mail jest adresem, na który inne osoby będą wysyłały do Ciebie wiadomości e-mail.

Adres e-mail:

Na przykład: osoba@microsoft.com

6. W polu **Serwer poczty przychodzącej** proszę wpisać: *www.poczta.okay.pl*

Kreator połączeń internetowych

Moją pocztę przychodzącą obsługuje serwer:

Serwer poczty przychodzącej (POP3, IMAP lub HTTP):

Serwer SMTP jest używany do obsługi wychodzącej poczty e-mail.

Serwer poczty wychodzącej (SMTP):

7. W polu **Serwer poczty wychodzącej SMTP** wpisujemy również: *www.poczta.okay.pl* po czym klikamy **Dalej**.
8. Pole **Nazwa konta** powinna pojawić się automatycznie (powinna to być część adresu e-mail, znajdująca się przed znakiem @), **hasło** proszę wpisać samodzielnie (pojawi się w postaci gwiazdek).

Wpisz nazwę konta oraz hasło podane przez Twojego usługodawcę internetowego.

Nazwa konta:

Hasło:

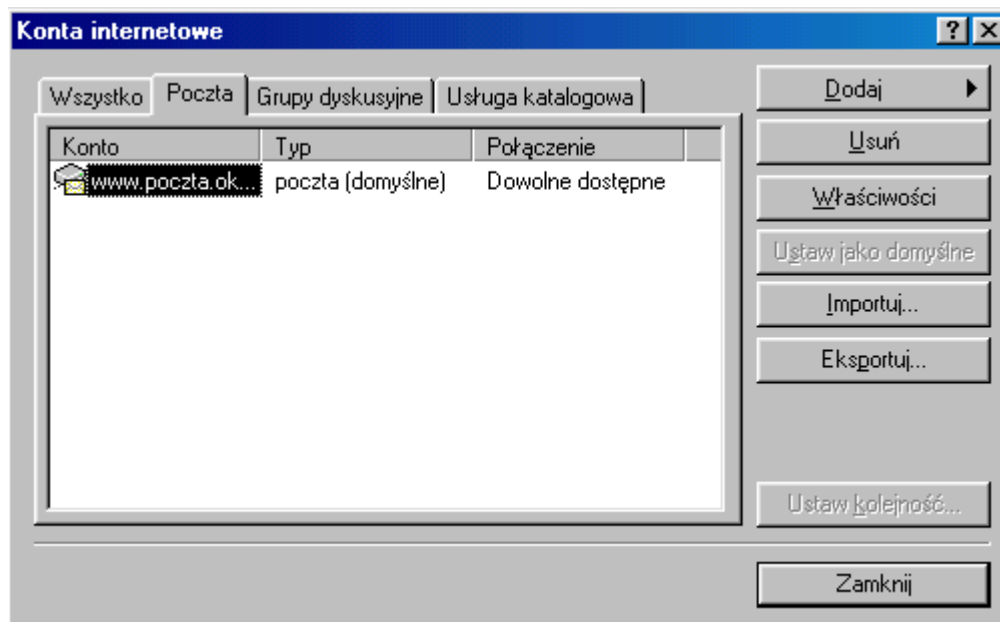
Zapamiętaj hasło

Jeżeli Twój usługodawca internetowy wymaga używania bezpiecznego uwierzytelniania hasła przy dostępie do Twojego konta pocztowego, zaznacz pole „Logowanie przy użyciu bezpiecznego uwierzytelniania hasła”.

Logowanie przy użyciu bezpiecznego uwierzytelniania hasła

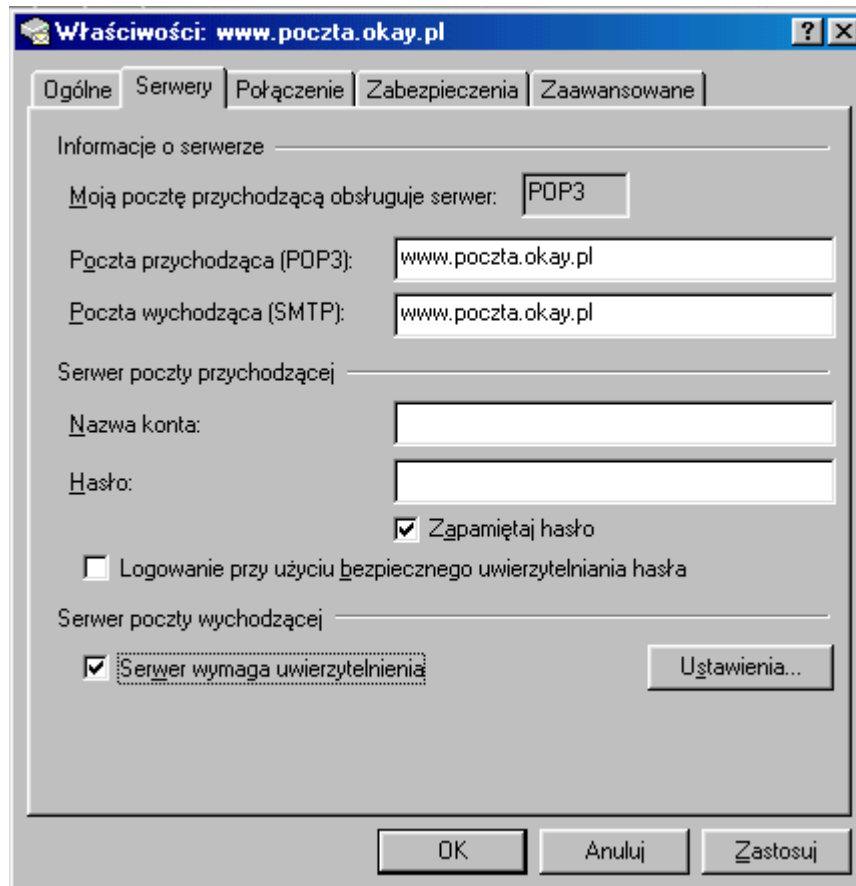
Klikamy **Dalej**, a następnie **Zakończ**.

9. Widoczne na ekranie okno **Konta internetowe** powinno teraz zawierać nasze konto.



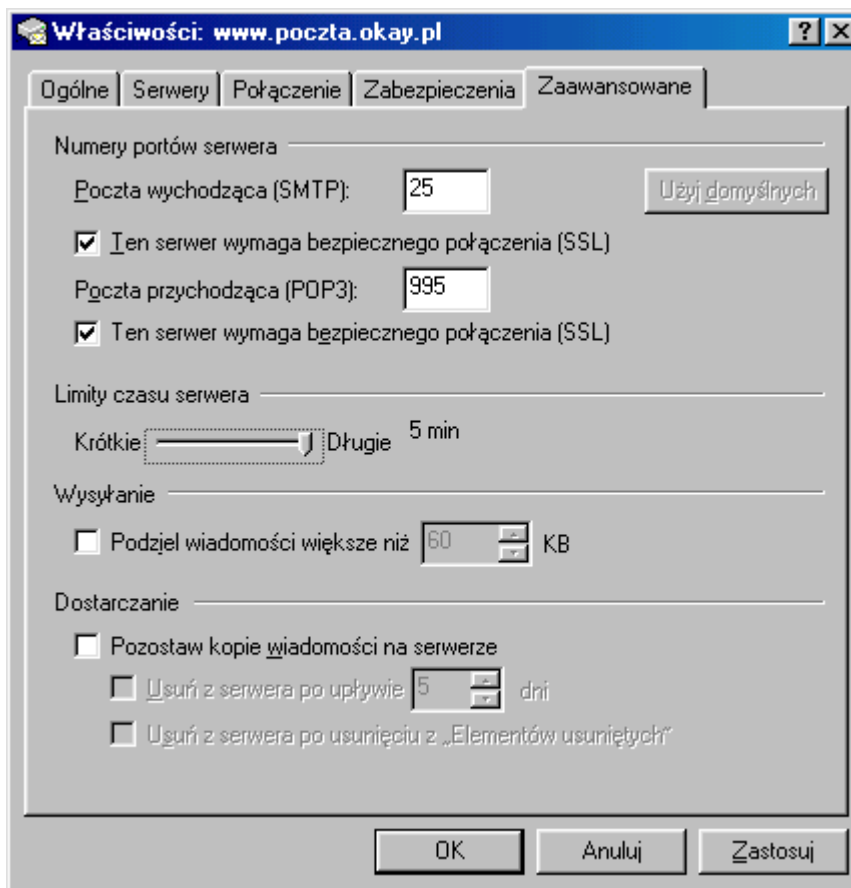
Zaznaczamy go pojedynczym kliknięciem (podświetlamy), po czym wybieramy przycisk **Właściwości**.

10. Pojawia się okno **Właściwości: www.poczta.okay.pl**, gdzie wybieramy zakładkę **Serwery**. Tam zaznaczamy znacznik „**Serwer wymaga uwierzytelnienia**”.



11. Następnie, po wybraniu zakładki **Zaawansowane** zaznaczamy dwa pola: „**Ten serwer wymaga bezpiecznego połączenia (SSL)**”, dotyczące serwerów POP3 i SMTP.

Uwaga! Nie jest to niezbędne do prawidłowego funkcjonowania poczty, lecz służy do szyfrowania połączeń z serwerem pocztowym.



Po wykonaniu czynności opisanych w punkcie 11 należy zainstalować certyfikat uwierzytelniający, który można pobrać z lokalizacji: <ftp://ftp.zetosa.com.pl/CertyfikatSerwera/SelfSignedCert.cer>