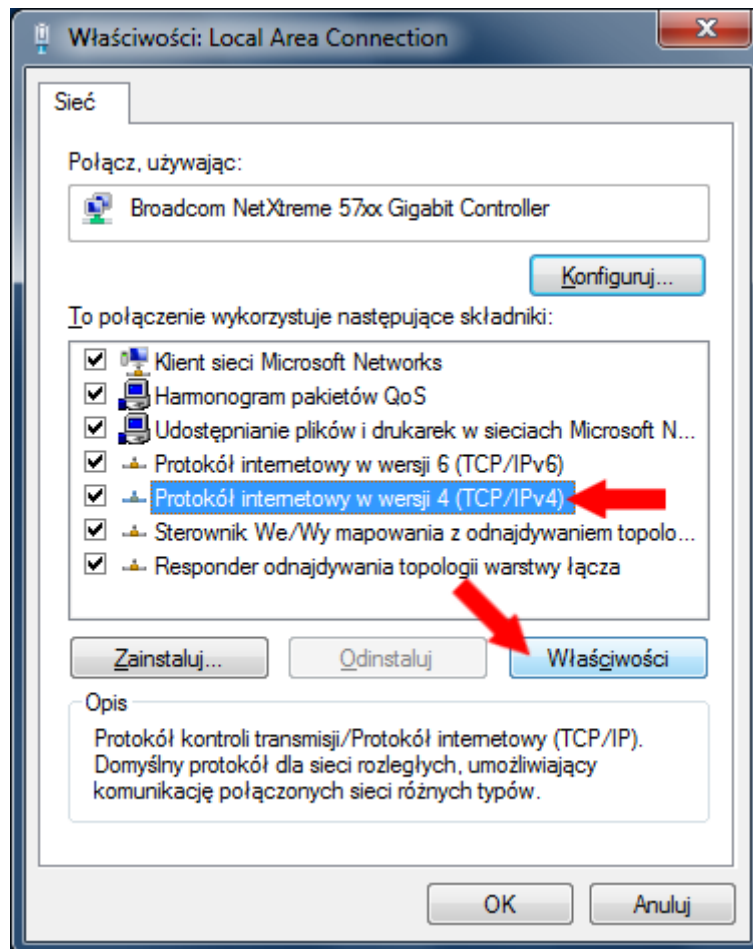


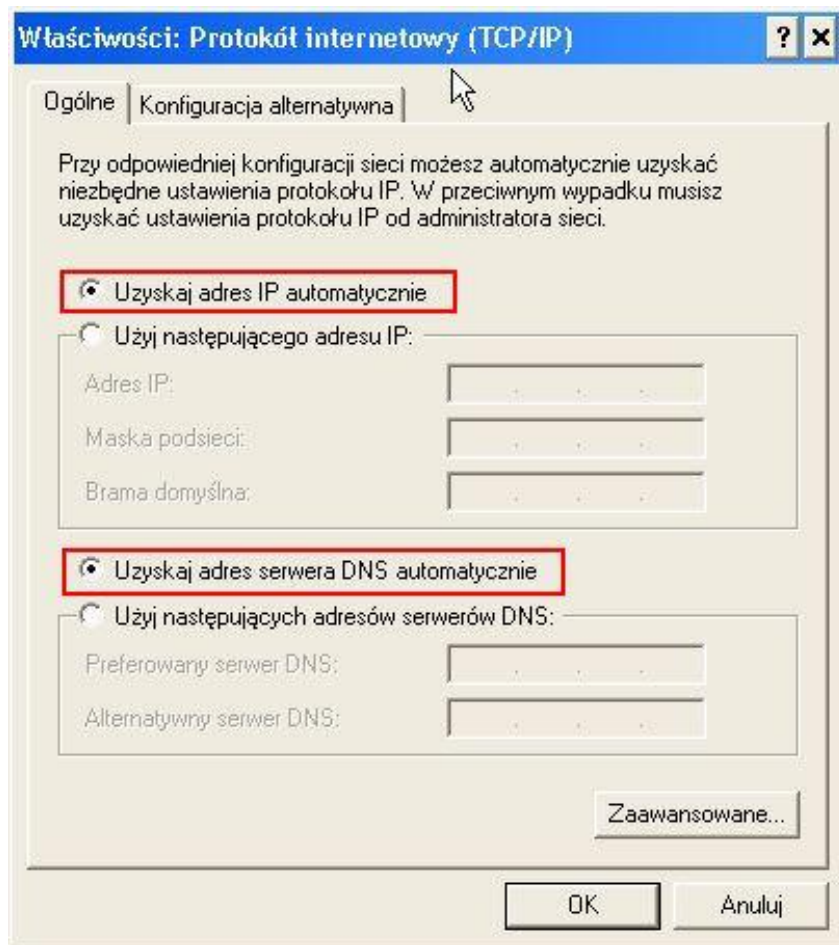
Konfiguracja ustawień sieciowych DHCP dla Microsoft Windows 7/8

Aby skonfigurować protokół TCP/IP należy wykonać następujące kroki:

1. W Panelu Sterowania wybieramy („Małe ikony”) → „Centrum sieci i udostępniania” → „Zmień ustawienia karty sieciowej” → „Połączenie lokalne” → „Właściwości”
2. Powinno ukazać się następujące okno:



3. Zaznaczamy „Protokół internetowy w wersji 4 (TCP/IPv4)” i klikamy „Właściwości”.
4. Powinno ukazać się następujące okno:



5. Zaznaczamy „Uzyskaj adres IP automatycznie” oraz „Uzyskaj adres serwera DNS automatycznie”.
6. Jeśli wszystko zostało poprawnie skonfigurowane, po kliknięciu „OK” Internet powinien działać.