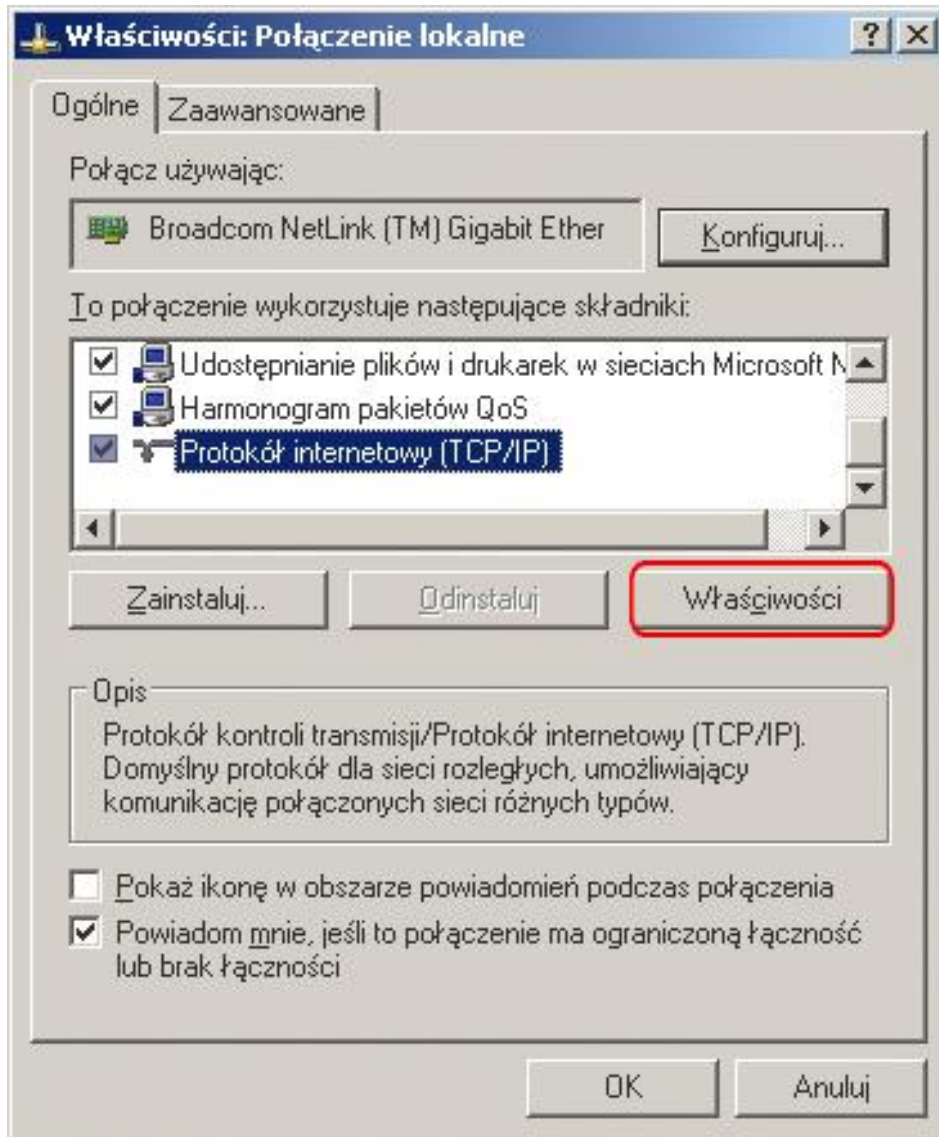


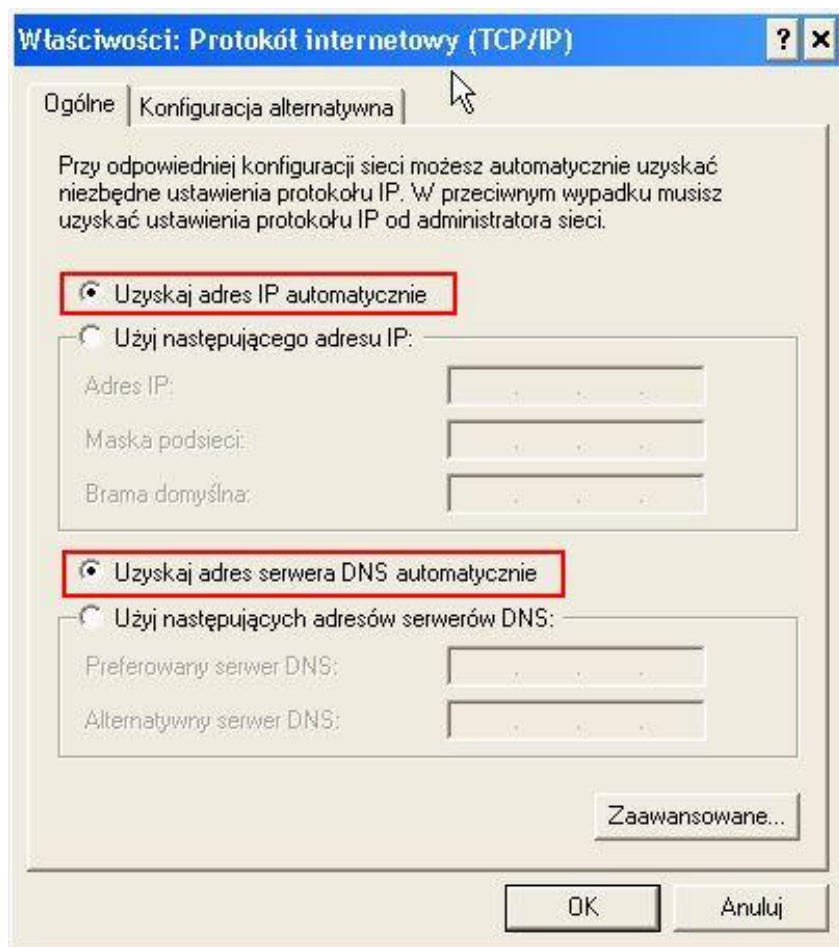
Konfiguracja ustawień sieciowych DHCP dla Microsoft Windows 2000/XP

Aby skonfigurować protokół TCP/IP należy wykonać następujące kroki:

1. Klikamy kolejno: „Start” → „Ustawienia” → „Panel Sterowania” („Wygląd Klasyczny”) → „Połączenia sieciowe” → „Połączenie lokalne” → „Właściwości”
2. Powinno ukazać się następujące okno:



3. Zaznaczamy „Protokół internetowy w wersji (TCP/IP)” i klikamy „Właściwości”.
4. Powinno ukazać się następujące okno:



5. Zaznaczamy „Uzyskaj adres IP automatycznie” oraz „Uzyskaj adres serwera DNS automatycznie”.
6. Jeśli wszystko zostało poprawnie skonfigurowane, po kliknięciu „OK” Internet powinien działać.