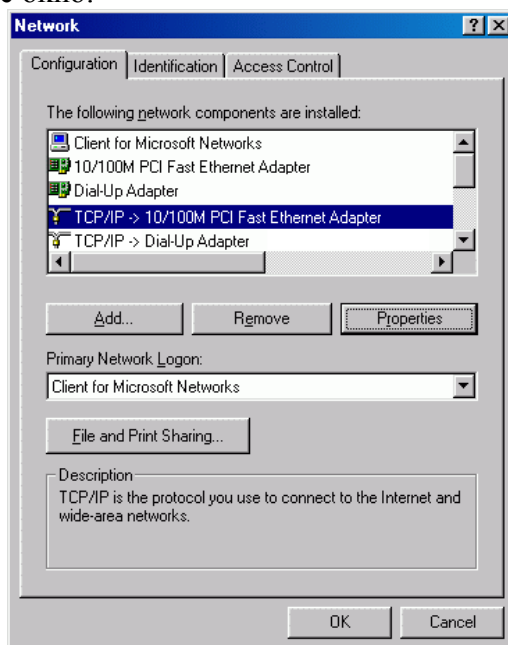
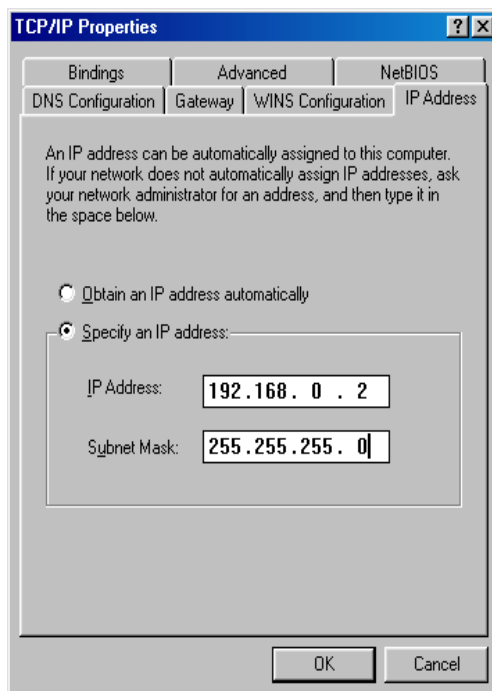


Konfiguracja protokołu TCP/IP dla Windows 98

1. Klikamy kolejno: przycisk „Start” → „Ustawienia” → „Panel sterowania” → „Sieć”.
2. Powinno się ukazać takie okno:



3. Zaznaczamy „TCP/IP” dla interesującej nas karty i klikamy „Właściwości”, powinno się ukazać następujące okno:



4. Klikamy opcję „Podaj adres IP” i **wpisujemy nasz adres IP oraz maskę podsieci**. Następnie przechodzimy do zakładki „Brama” i wpisujemy tam adres bramy. Kolejnym krokiem jest konfiguracja DNS: Na karcie „Konfiguracja DNS” klikamy opcję „Włącz DNS”, a następnie w polu „Host” wpisujemy nazwę komputera, może to być dowolny ciąg znaków. W polu „Kolejność przeszukiwania serwera DNS” wpisujemy adresy serwerów DNS, po wpisaniu każdego klikamy przycisk „Dodaj”.
5. Następnie klikamy „OK” i powtórnie „OK”, po czym należy zrestartować system klikając „Tak”.