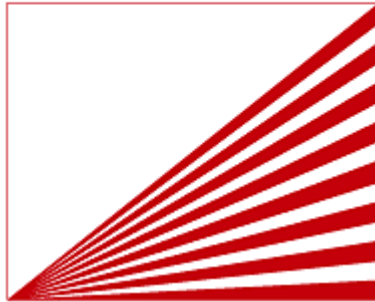


ZETO SA[®]

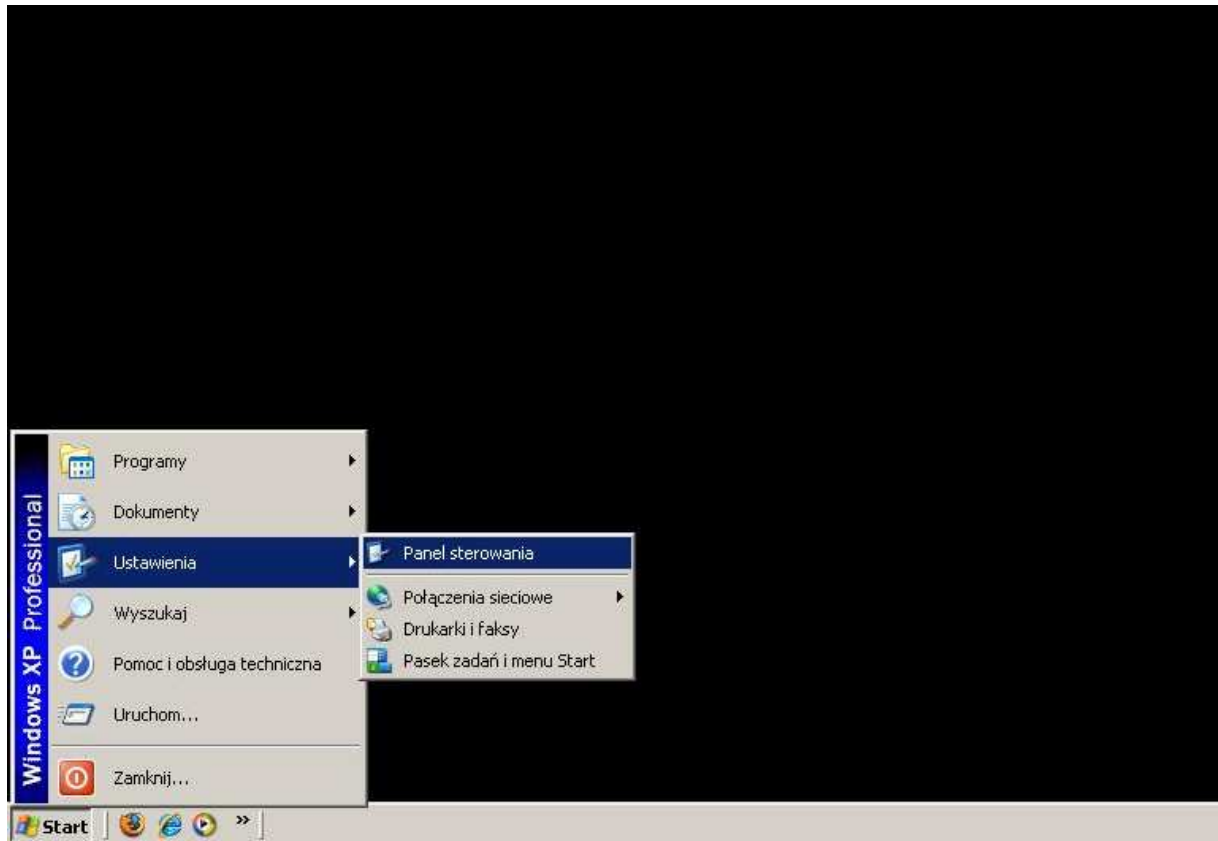


Zespół Efektywnych Technik Obliczeniowych ZETO S.A.

Konfiguracja połączenia PPPOE

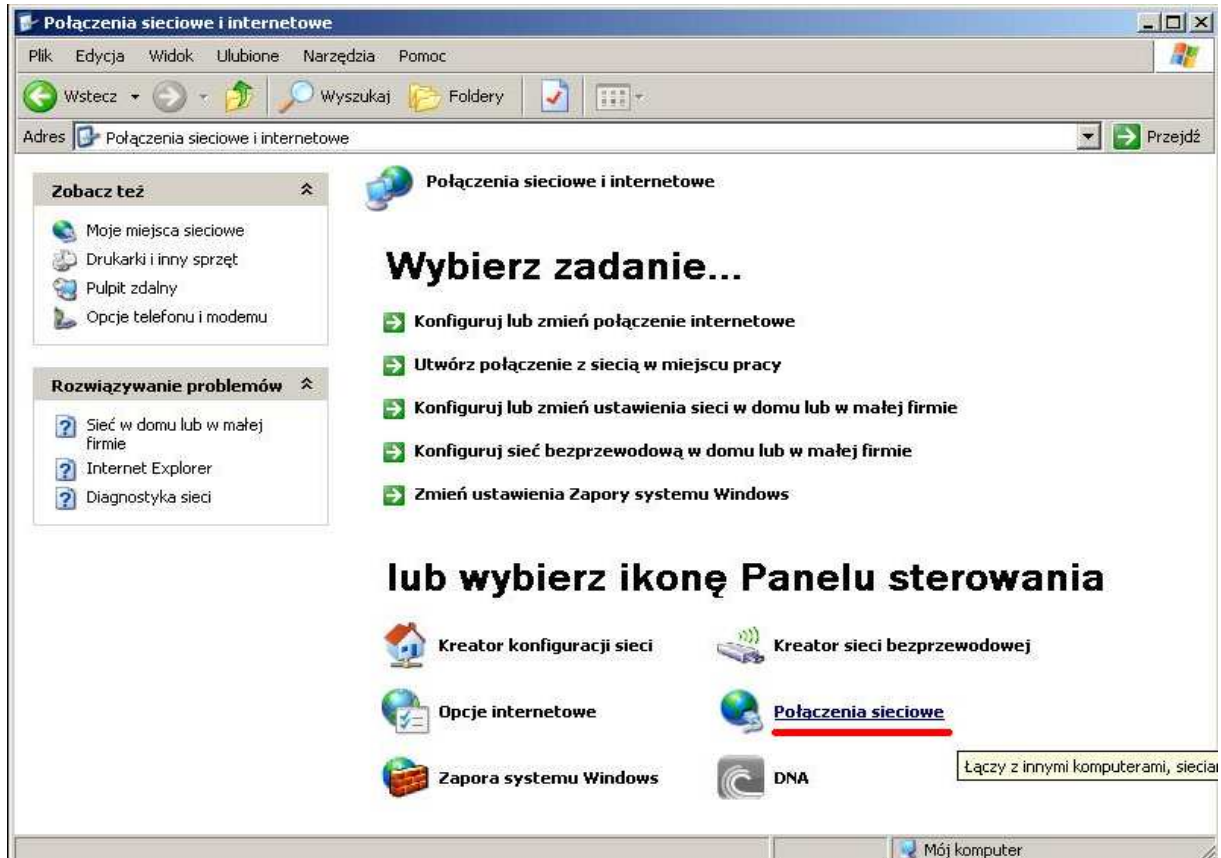
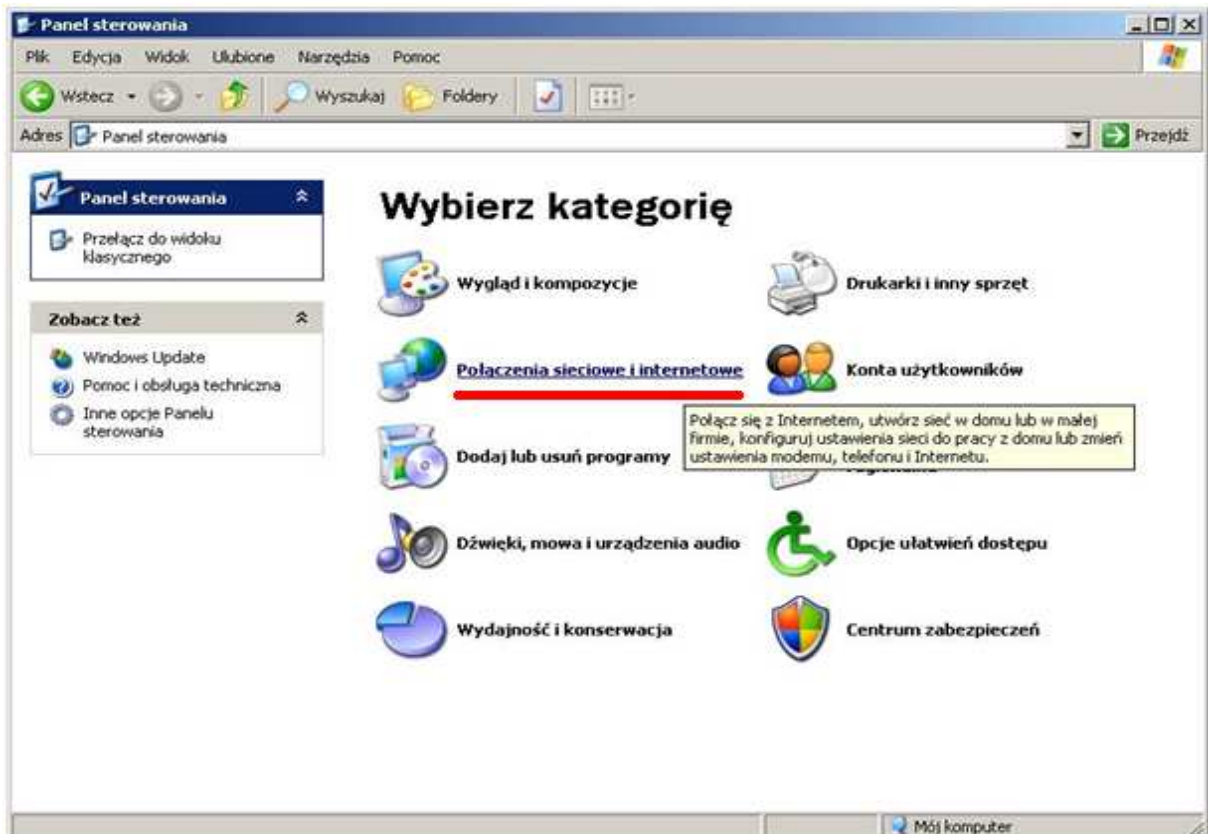
Krok 1.

Uruchom **start** następnie **Ustawienia** i **Panel Sterowania**.

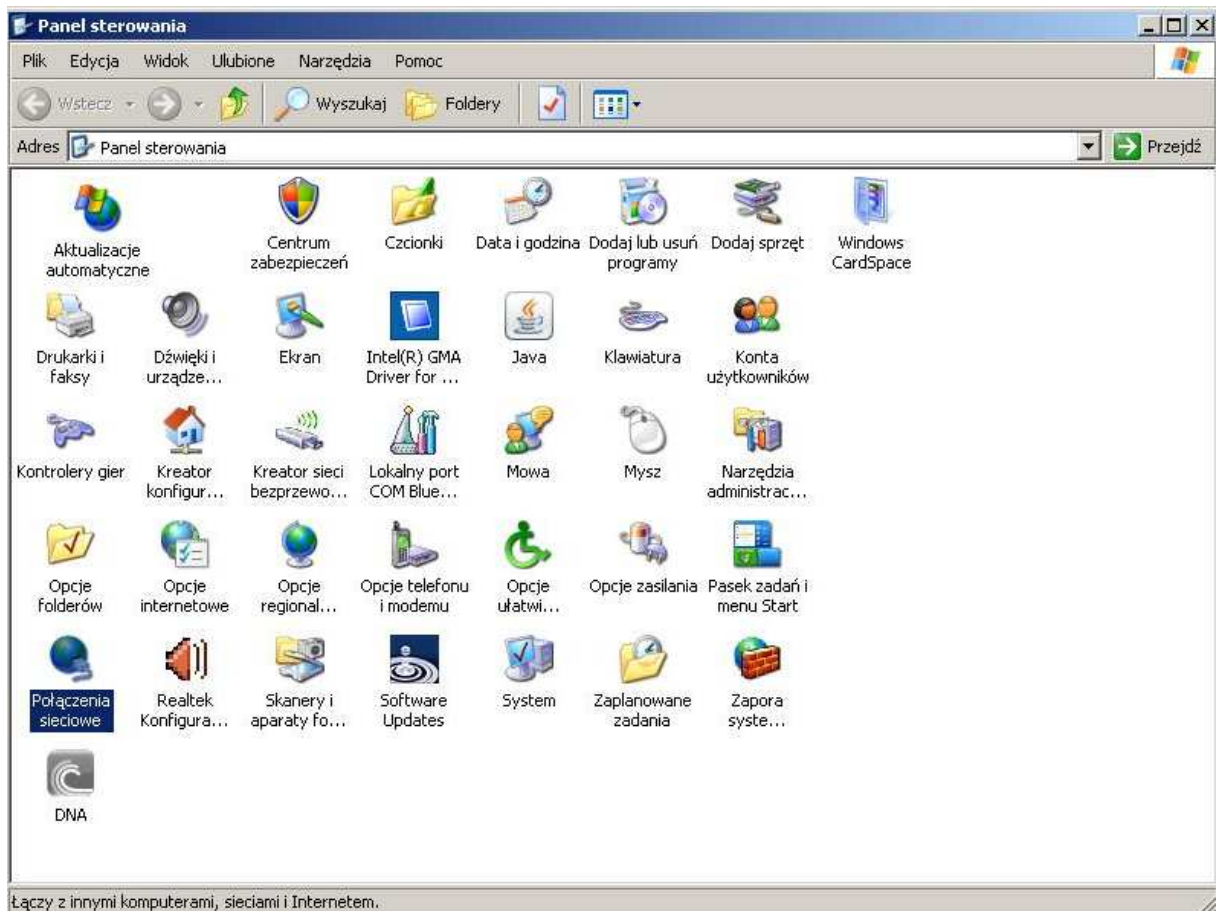


Krok 2.

W **Panelu Sterowania** w zależności od ustawień komputera wybierz **Połączenia Sieciowe i internetowe**, a następnie **Połączenia sieciowe**.

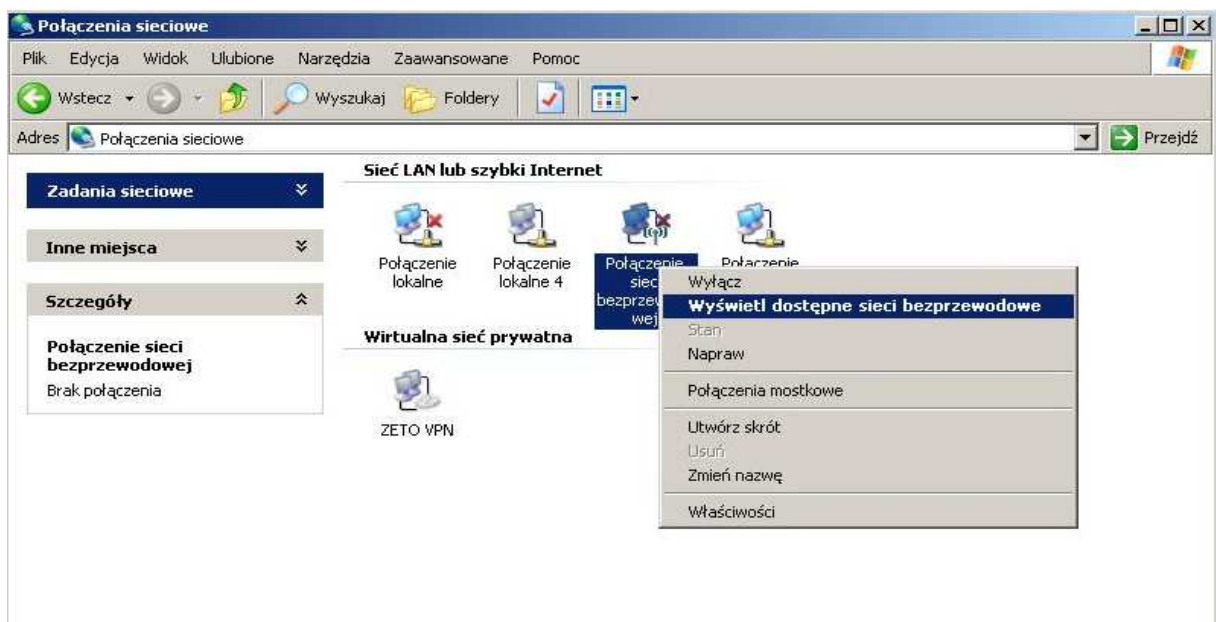


Lub bezpośrednio **Połączenia sieciowe**.



Krok 3.

Kliknij prawym klawiszem myszy na **Połączenie sieci bezprzewodowej** a następnie wybierz **Wyświetl dostępne sieci bezprzewodowe**.



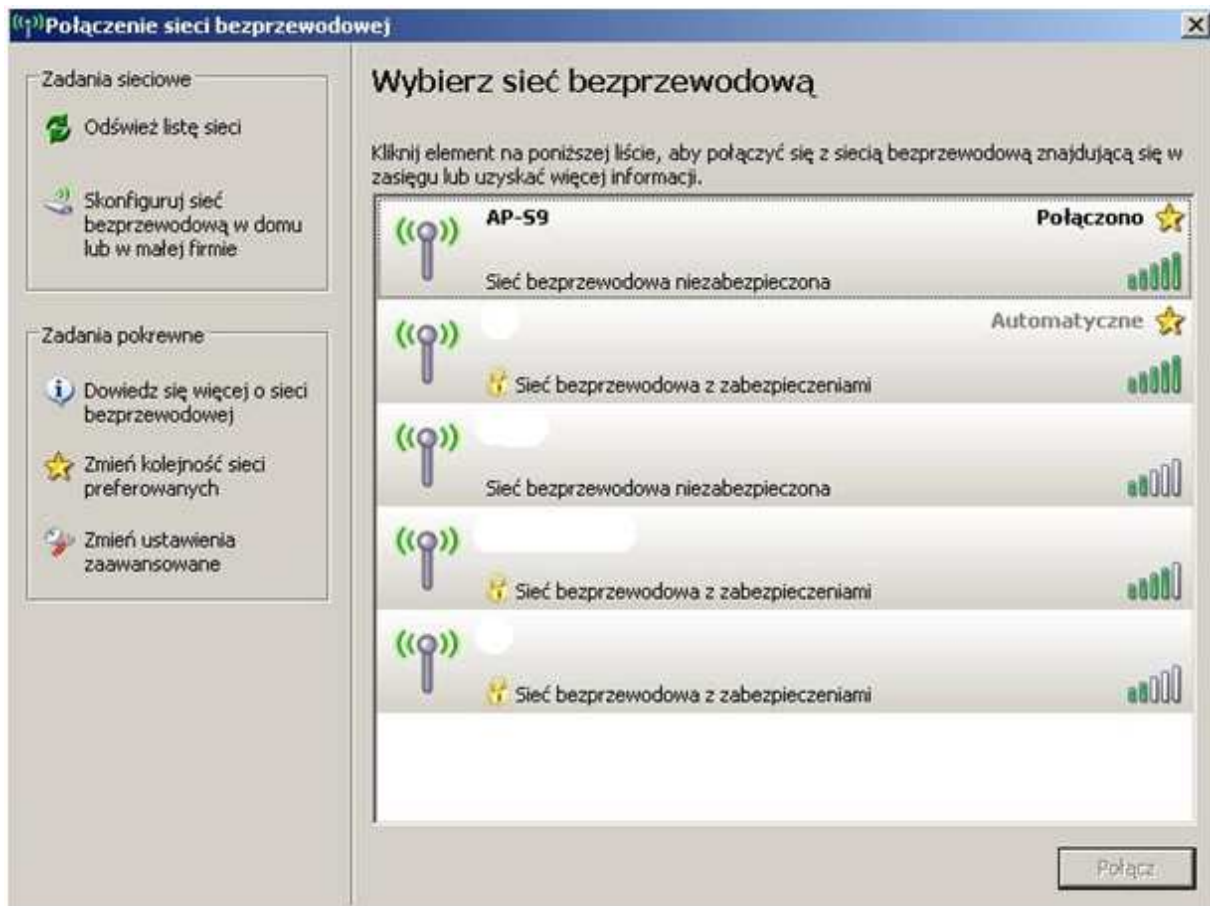
Wybierz nazwę sieci z którą się łączysz a następnie kliknij **połącz** . Należy wybrać sieć z którą łączyli się Państwo dotychczas. (Proszę się nie sugerować nazwami sieci wymienionymi na obrazku poniżej)



Przy połączeniu powinna pojawić się informacja, że łączysz się z niezabezpieczoną siecią bezprzewodową. W okienku wybierz **Mimo to połącz**.



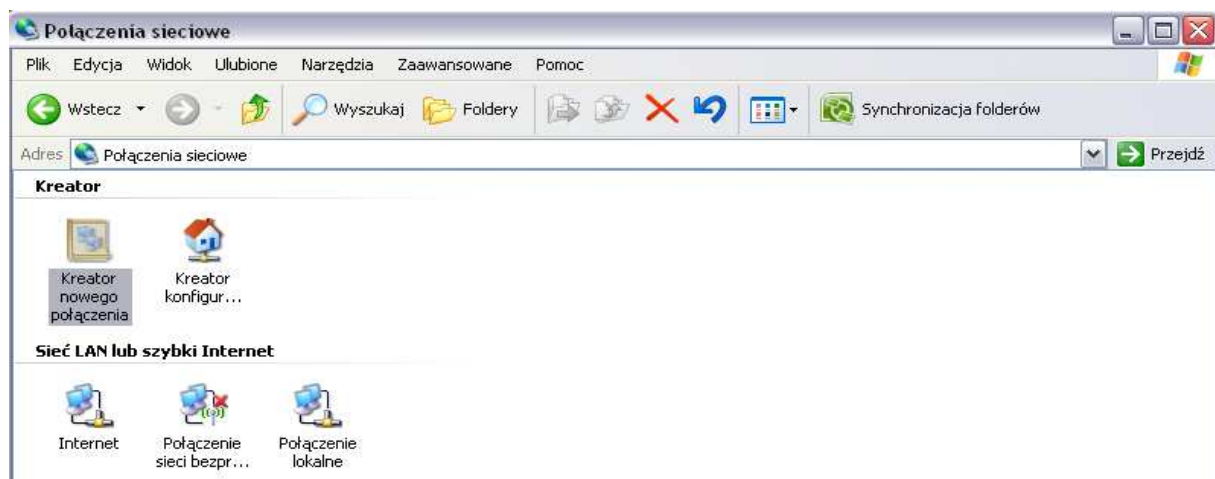
Powinna pojawić się informacja o połączeniu z siecią bezprzewodową.

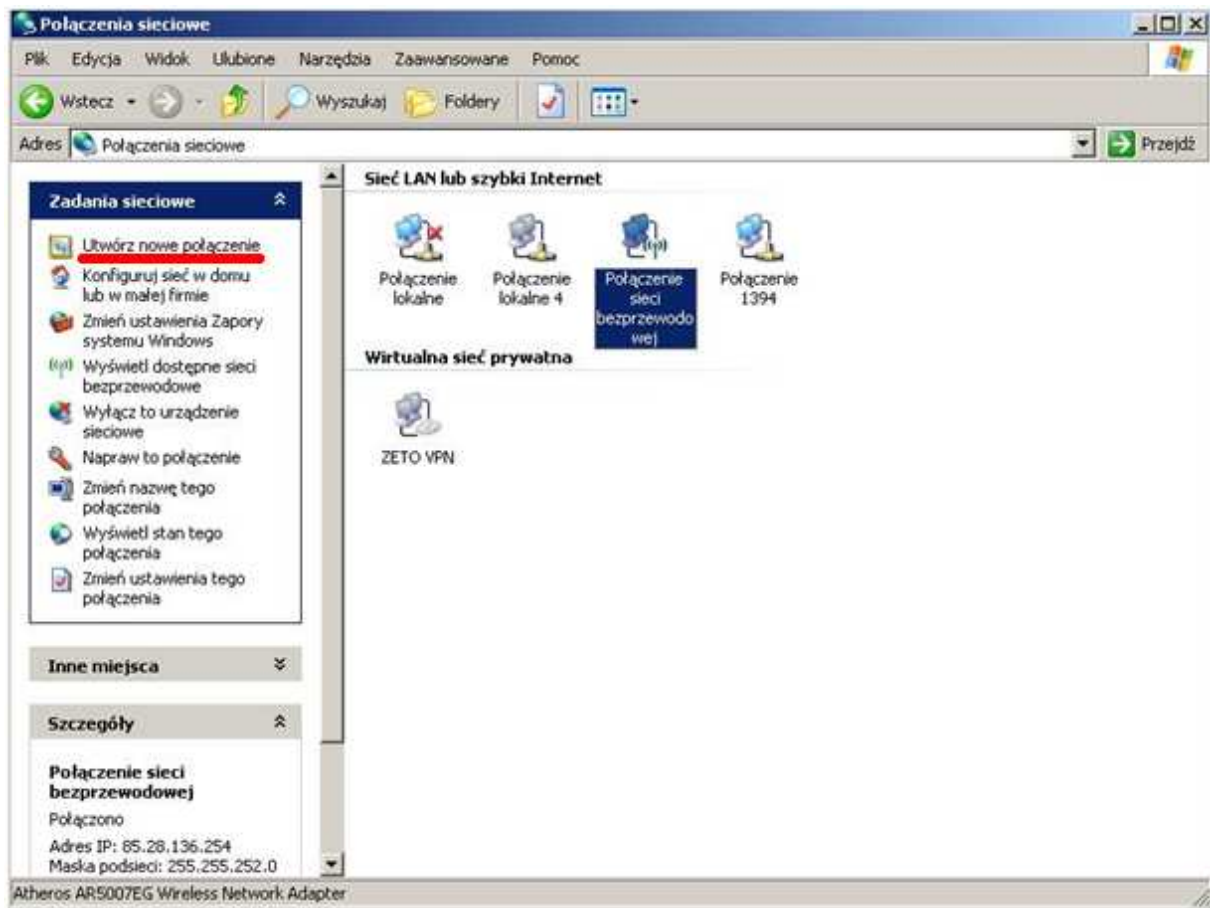


Możliwe jest że do konfiguracji połączenia sieci bezprzewodowej używany jest program dostarczony z kartą sieciową. Wtedy do połączenia należy użyć dostarczonego programu, lub wyłączyć go i użyć do konfiguracji narzędzi Windows.

Krok 4.

Po poprawnym połączeniu z siecią należy utworzyć nowe połączenie. Wybierz **Kreator nowego połączenia** lub **Utwórz nowe połączenie**.





Po wybraniu wyżej wymienionej opcji pojawi się następujące okienko. Należy nacisnąć **Dalej**, i wybierać opcje opisane w dalszej części instrukcji.



Wybierz opcję **Połącz z Internetem** i naciśnij **Dalej**.

Kreator nowego połączenia

Typ połączenia sieciowego
Co chcesz zrobić?

- Połącz z Internetem**
Połącz się z Internetem, aby móc przeglądać sieć Web i czytać wiadomości e-mail.
- Połącz z siecią w miejscu pracy**
Połącz się z siecią firmową (za pomocą połączenia telefonicznego lub sieci VPN), aby móc pracować z domu, biura w terenie lub innej lokalizacji.
- Konfiguruj sieć w domu lub w małej firmie**
Połącz się z istniejącą siecią w domu lub w małej firmie lub skonfiguruj nową.
- Konfiguruj połączenie zaawansowane**
Połącz się bezpośrednio z innym komputerem używając portu szeregowego, równoległego lub portu podczterwieni, lub skonfiguruj ten komputer tak, aby inne komputery mogły się z nim połączyć.

< Wstecz Dalej > Anuluj

Wybierz opcję **Konfiguruj moje połączenie ręcznie** i naciśnij **Dalej**.

Kreator nowego połączenia

Przygotowywanie
Kreator przygotowuje się do konfigurowania połączenia internetowego.

Jak chcesz się łączyć z Internetem?


- Wybierz usługodawcę z listy usługodawców internetowych (ISP)**
- Konfiguruj moje połączenie ręcznie**
Dla połączenia telefonicznego potrzebujesz informacji o nazwie konta, hasle i numerze telefonu swojego usługodawcy internetowego. Dla konta szerokopasmowego nie potrzebujesz numeru telefonu.
- Użyj dysku CD od usługodawcy internetowego (ISP)**

< Wstecz Dalej > Anuluj

Wybierz opcję **Połącz używając połączenia szerokopasmowego, wymagającego nazwy użytkownika i hasła** i naciśnij **Dalej**.

Kreator nowego połączenia

Połączenie internetowe
Jak chcesz się łączyć z Internetem?




- Połącz używając modemu telefonicznego**
Ten typ połączenia wykorzystuje modem i zwykłą linię telefoniczną lub linię telefoniczną ISDN.
- Połącz używając połączenia szerokopasmowego, wymagającego nazwy użytkownika i hasła**
To jest bardzo szybkie połączenie, wykorzystujące sieć DSL lub modem kablowy. Usługodawca internetowy mówiąc o tym typie połączenia może używać skrótu PPPoE.
- Połącz używając połączenia szerokopasmowego, które zawsze jest włą**
To jest bardzo szybkie połączenie, wykorzystujące modem kablowy, sieć DSL lub sieć lokalną LAN. Jest ono zawsze aktywne i nie wymaga rejestrowania od użytkownika.

< Wstecz Dalej > Anuluj

Wpisz nazwę połączenia (sugerowana nazwa to ZETO) i naciśnij **Dalej**.

Kreator nowego połączenia

Nazwa połączenia
Jak nazywa się usługa, która zapewnia Ci połączenie internetowe?



W poniższym polu wpisz nazwę usługodawcy internetowego (ISP).

Nazwa usługodawcy internetowego

Nazwa, którą tutaj wpiszesz, będzie nazwą tworzonego właśnie połączenia.

< Wstecz Dalej > Anuluj

Wpisz nazwę użytkownika i hasło. Zalecane jest też zaznaczenie opcji **Użyj tej nazwy konta i tego hasła, kiedy z Internetem łączy się dowolny użytkownik**

tego komputera oraz **Uczyń to połączenie domyślnym połączeniem internetowym**. Naciśnij **Dalej**.

Kreator nowego połączenia

Informacje o koncie internetowym

Będziesz potrzebować nazwy konta i hasła do zarejestrowania się do konta internetowego.

Wpisz nazwę konta usługodawcy internetowego (ISP) i jego hasło, a następnie zanotuj te informacje i przechowuj je w bezpiecznym miejscu. (Jeśli nie pamiętasz nazwy istniejącego konta lub jego hasła, skontaktuj się ze swoim usługodawcą internetowym.)

Nazwa użytkownika:

Hasło:

Potwierdź hasło:

Użyj tej nazwy konta i tego hasła, kiedy z Internetem łączy się dowolny użytkownik tego komputera

Uczyń to połączenie domyślnym połączeniem internetowym

< Wstecz Dalej > Anuluj

Wygodnie jest utworzyć sobie skrót do połączenia na pulpicie. W tym celu zaznacz opcję **Dodaj skrót tego połączenia na moim pulpicie**. Naciśnij **Zakończ**.

Kreator nowego połączenia

Kończenie pracy Kreatora nowego połączenia

Pomyślnie ukończono czynności potrzebne do utworzenia następującego połączenia:

ZETO

- Używaj tego połączenia jako domyślnego
- Udostępnij wszystkim użytkownikom tego komputera
- Używaj dla każdego tej samej nazwy użytkownika i

Połączenie zostanie zapisane w folderze Połączenia sieciowe.

Dodaj skrót do tego połączenia na moim pulpicie

Aby utworzyć połączenie i zamknąć kreatora, kliknij przycisk **Zakończ**.

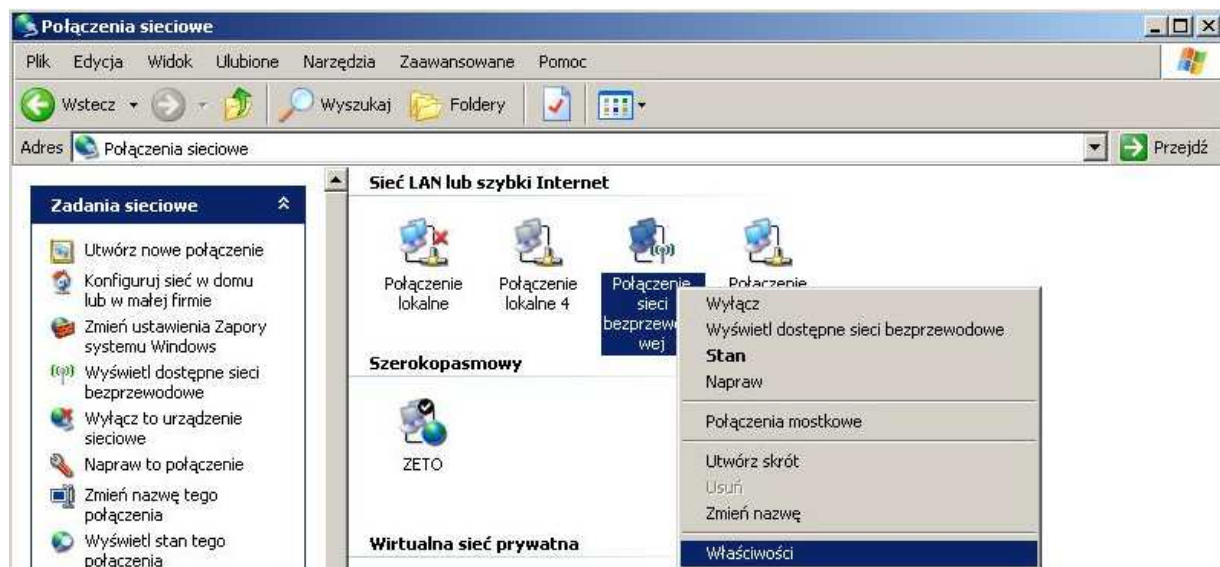
< Wstecz Zakończ Anuluj

W kolejnym kroku pojawi się okienko do logowania do sieci. Należy Nacisnąć **Połącz**. Hasło jest domyślnie zapisane z konfiguracji i należy je wpisywać tylko w momencie jego zmiany.

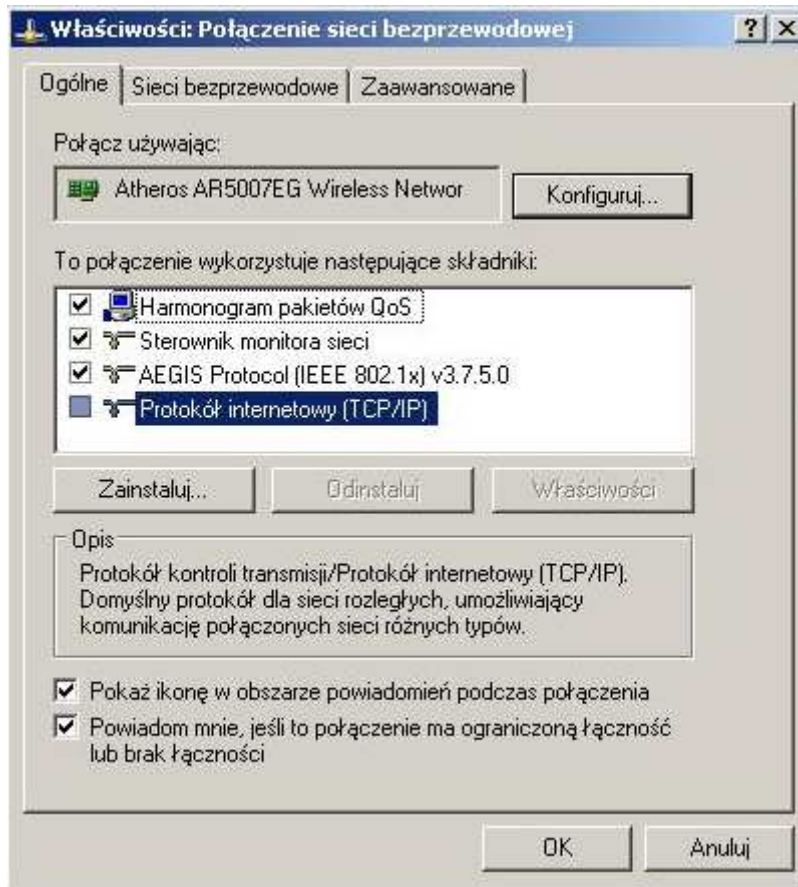


Krok 5.

Kliknij prawym klawiszem myszy na **Połączenie sieci bezprzewodowej** a następnie wybierz **Właściwości**.



Następnie odznacz **Protokół internetowy (TCP/IP)** oraz **Klient Novel dla systemu Windows 2000**, a następnie naciśnij **OK**.



Można się już łączyć z Internetem.